

体外受精についてのインフォームドコンセントを、オンラインで行うことになりました。

予約時間枠

ICの所要時間は、約1時間です。

曜日によって以下のように予約時間が異なります。

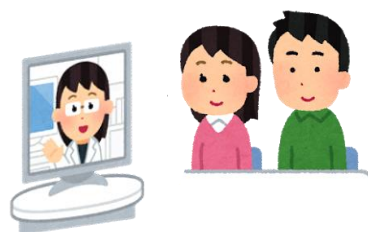
火・木曜日	10:00～
月・水・金	11:30～、14:30～
土曜日	10:00～、12:00～

ご用意いただくもの

- ①以下の条件を満たすPCかスマホ どちらか1台
資料などの見やすさからPCをおすすめします。

【PCの場合】

- ・カメラ機能つき
- ・CPUがデュアルコア2Ghz以上
(Corei3以上/AMD Ryzen3以上)
- ・メモリが4GB以上



※windowsの場合、コントロールパネル>システムとセキュリティ>
RAMの量とプロセッサの速度の表示 からご確認下さい。

【スマホの場合】

- ・内カメラつき
- ・Andriod4.0x以降、iOS7以降



- ②Zoomアプリのインストール

最新バージョンをお使いください

- ③有線もしくはWi-fiによる安定したインターネット環境

600kbps以上(上り/下り)

- ④マイク付きイヤホン・ヘッドホン (あれば)

- ⑤できるだけ騒音の少ない静かな環境でご参加ください。